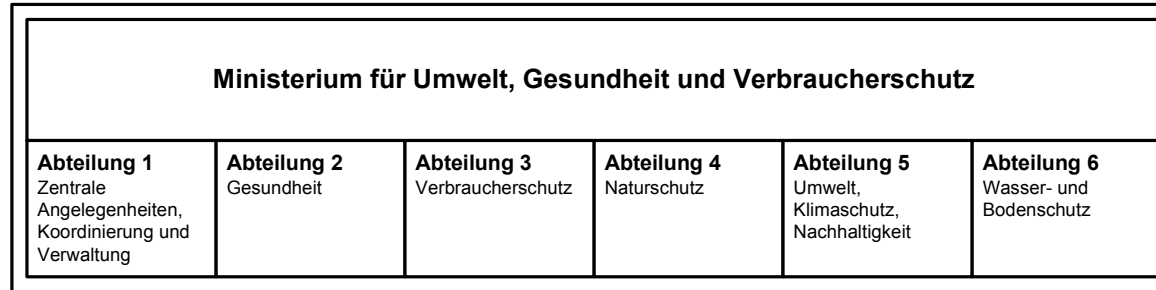
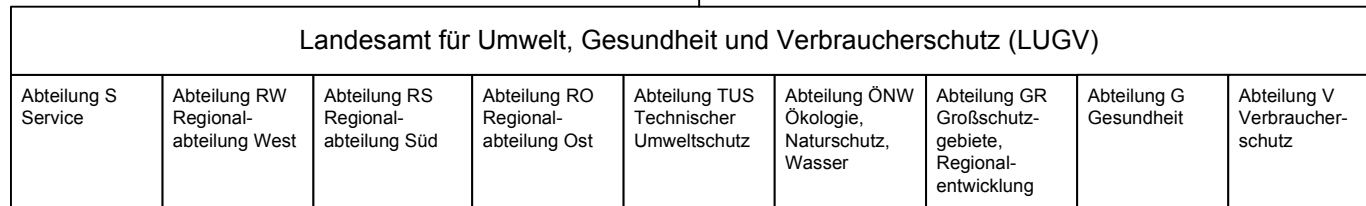


Organisationsstruktur des Geschäftsbereiches

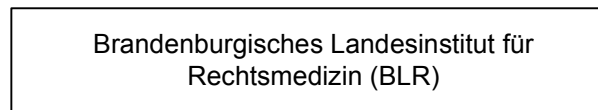
**Oberste
Landes-
behörde
nach § 8 LOG**



**Landesober-
behörde
nach § 10 LOG**



**Einrichtung des
Landes nach § 13
LOG**



————— Dienst- und
Fachaufsicht

Nicht dargestellt sind Einrichtungen der mittelbaren Landesverwaltung (Gemeinden und Gemeindeverbände, Körperschaften, Anstalten und Stiftungen des öffentlichen Rechts sowie Beliehene)