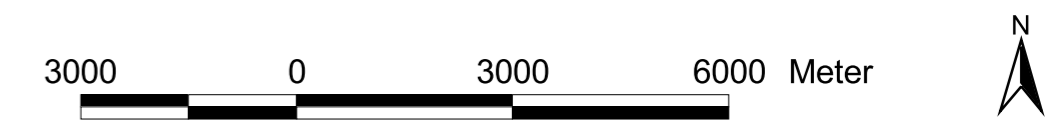
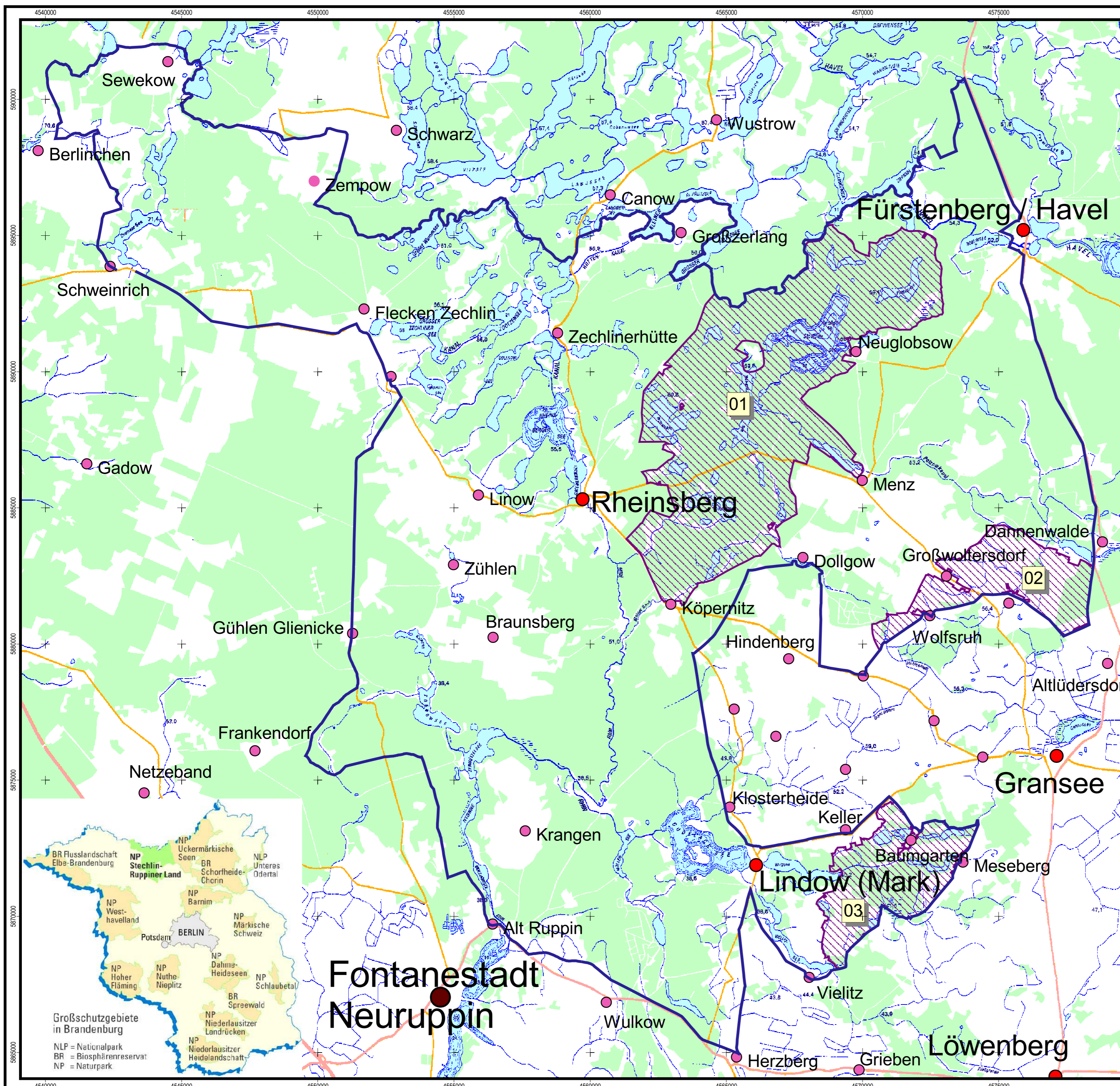




**NATURPARK
STECHLIN-RUPPINER LAND**
Großschutzgebiet des Landes Brandenburg

EU-Vogelschutzgebiete

Laufende Nummer	SPA-Gebiet	Fläche im NP in ha
1	Stechlin	7.927,79
2	Obere Havelniederung	1.589,56
3	Obere Havelniederung	1.792,78
Summe:		11.310,13
Anteil an der Naturparkfläche in %:		16,61



Naturparkverwaltung Stechlin-Ruppiner Land
Friedensplatz 9
16775 Stechlin OT Menz
Tel.: 033082 407-0
Fax: 033082 407-15
E-Mail: np-stechlin-ruppiner-land@ua.brandenburg.de

Bearbeiter: Heiko Strobel
Stand: 25.01.2006
Rasterdaten RTK 100 mit Genehmigung des Landesbetriebes für Landesvermessung und Geobasisinformation Brandenburg