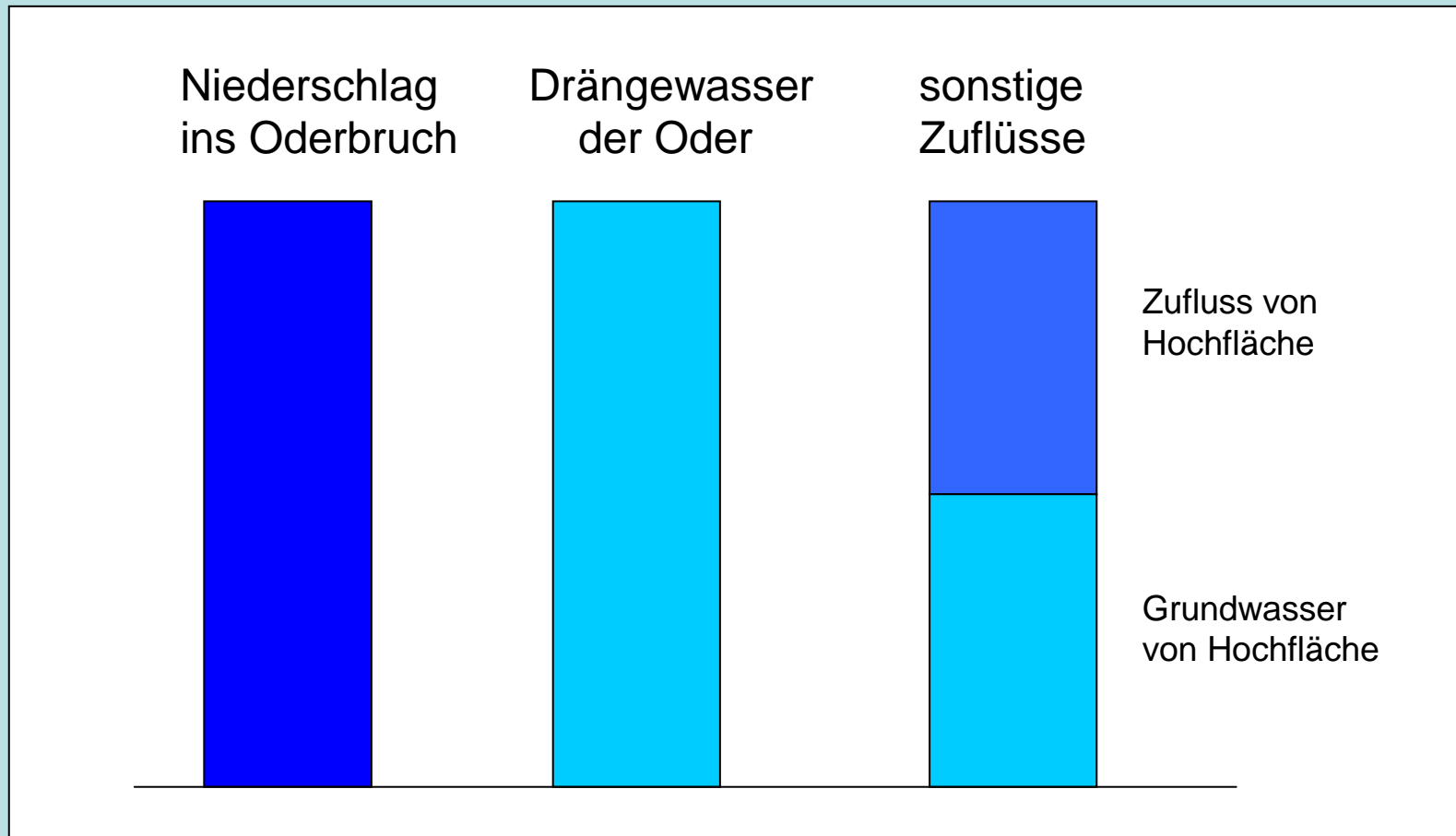
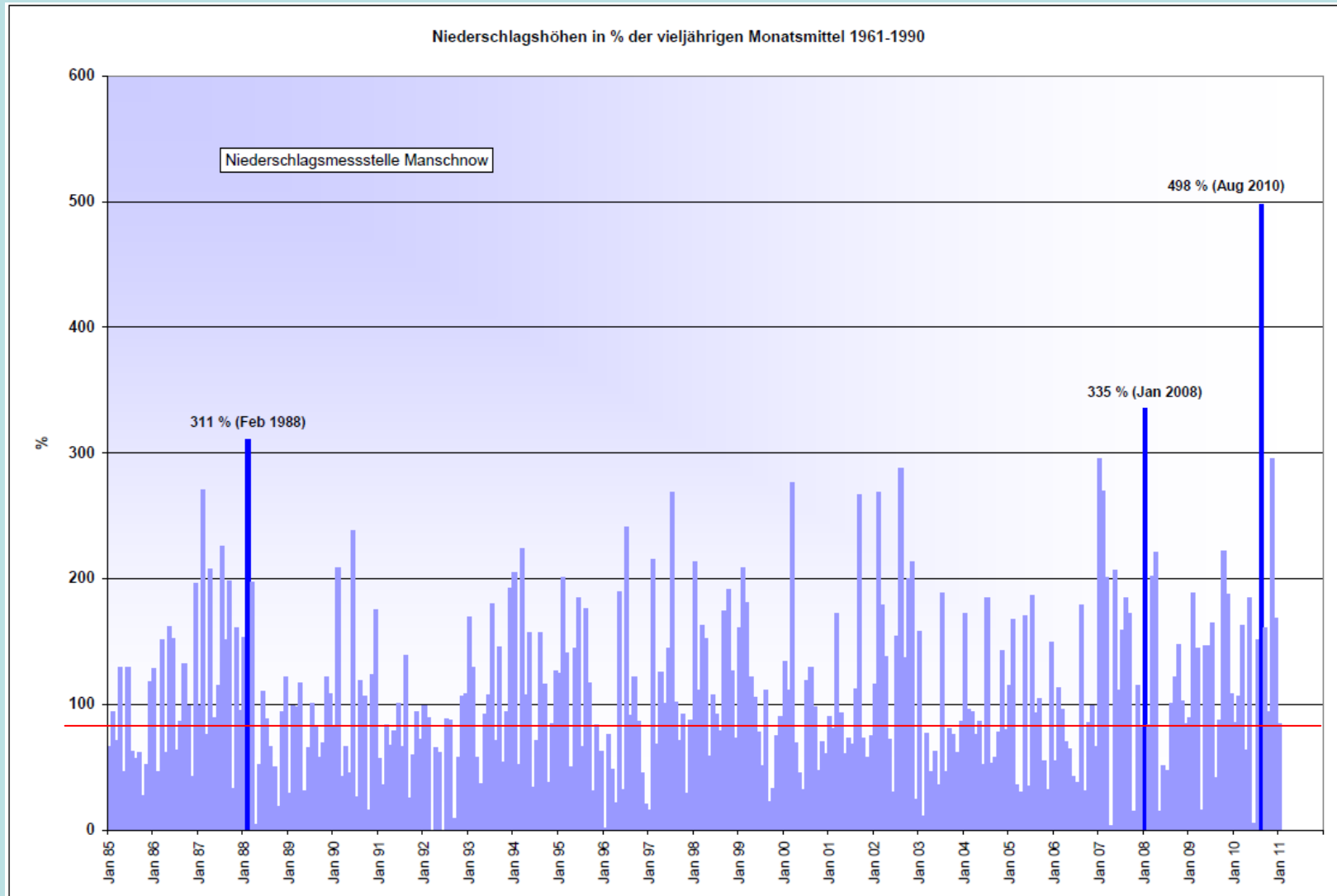


**Erläuterungen zur
hydrologischen Situation 2010/11
im Oderbruch und zum
Sonderprogramm Oderbruch**

Herkunft der Abflüsse im Oderbruch (mittlere Verhältnisse)



sehr hohe Niederschläge 2010 und Vorjahre

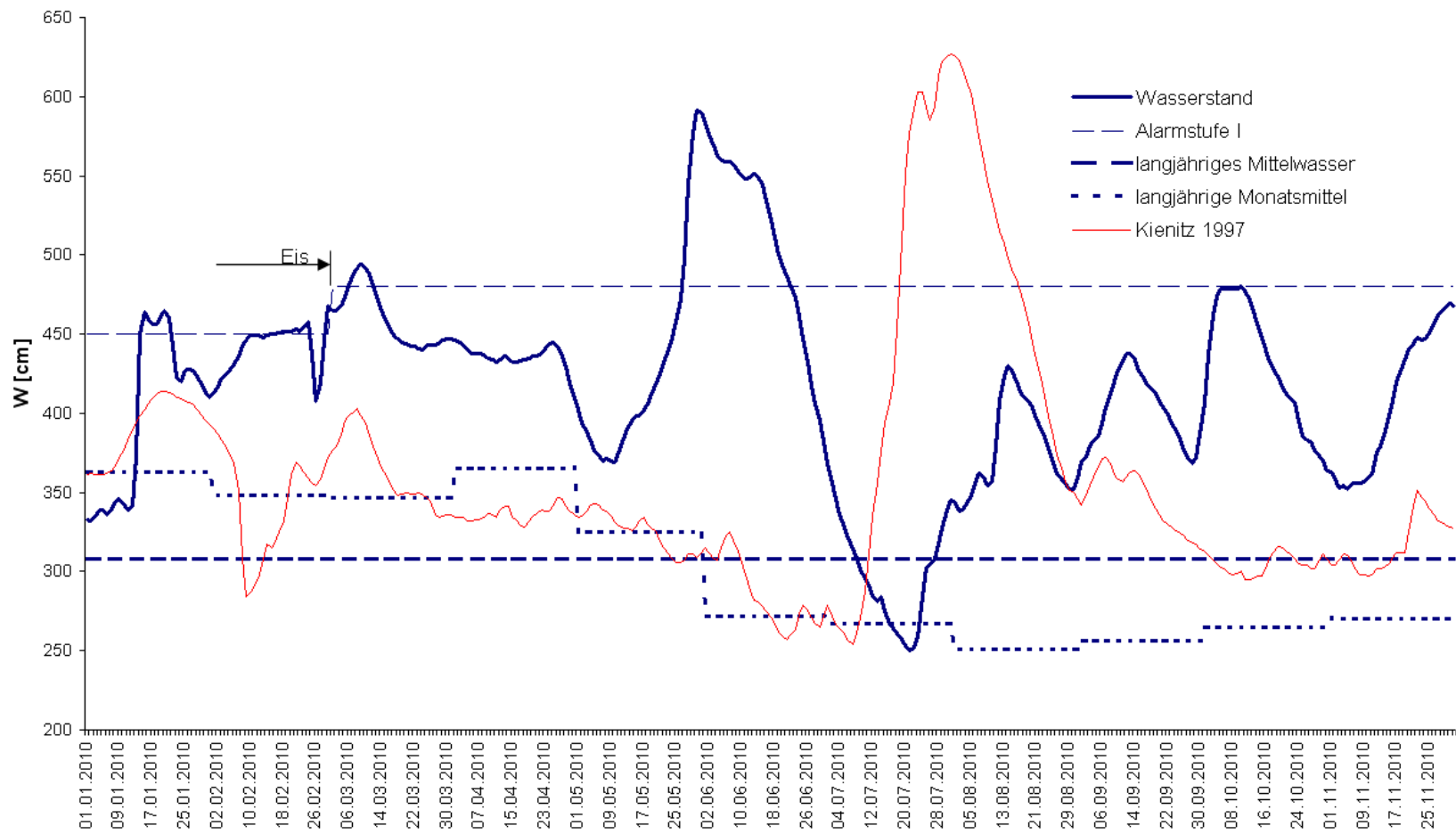


Datenquelle: Deutscher Wetterdienst

LUGV RO 5.2, Hu 30.03.2011

Drängewasser aus anhaltend sehr hohen Wasserständen der Oder 2010

Wasserstände Kienitz 2010 im Vergleich mit 1997



Datenquelle: WSA Eberswalde (vorläufige Werte)

Abschätzung Drängewassermengen der Oder

Schätzung Drängewassermengen der Oder

(nach LUA: Studien- und Tagungsberichte Band 31)

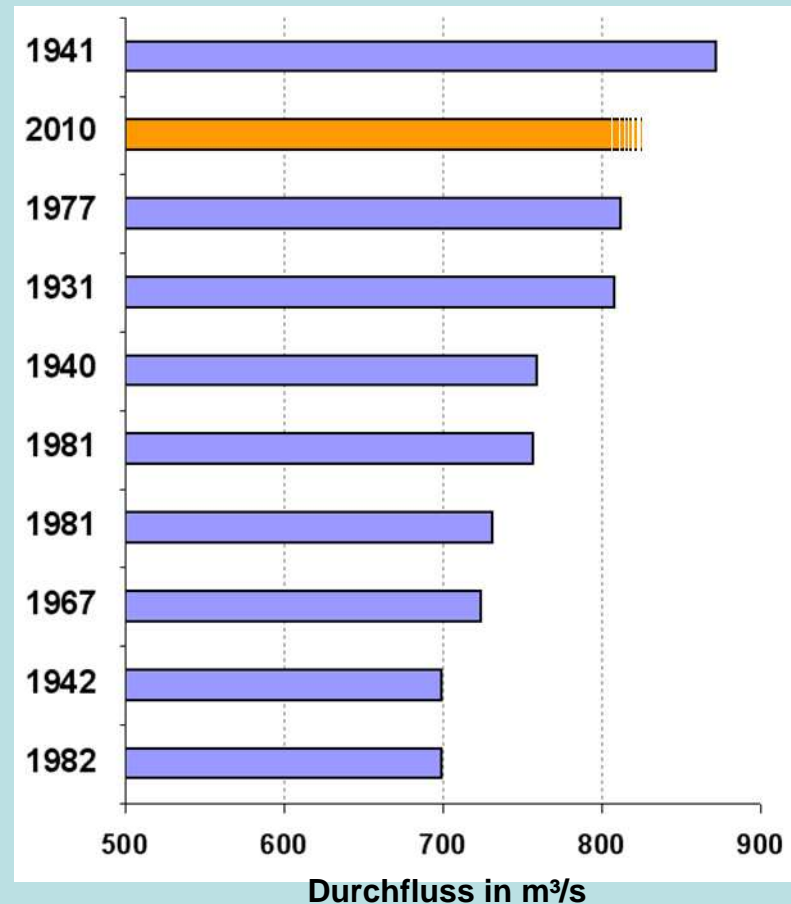
im gesamten Oderbruch

Hochwasser	12 .. 16 m ³ /s
Mittleres Hochwasser	ca. 4 m ³ /s
Mittelwasser	ca. 2,5 m ³ /s

Mittlerer Jahresdurchfluss Hohensaaten-Finow

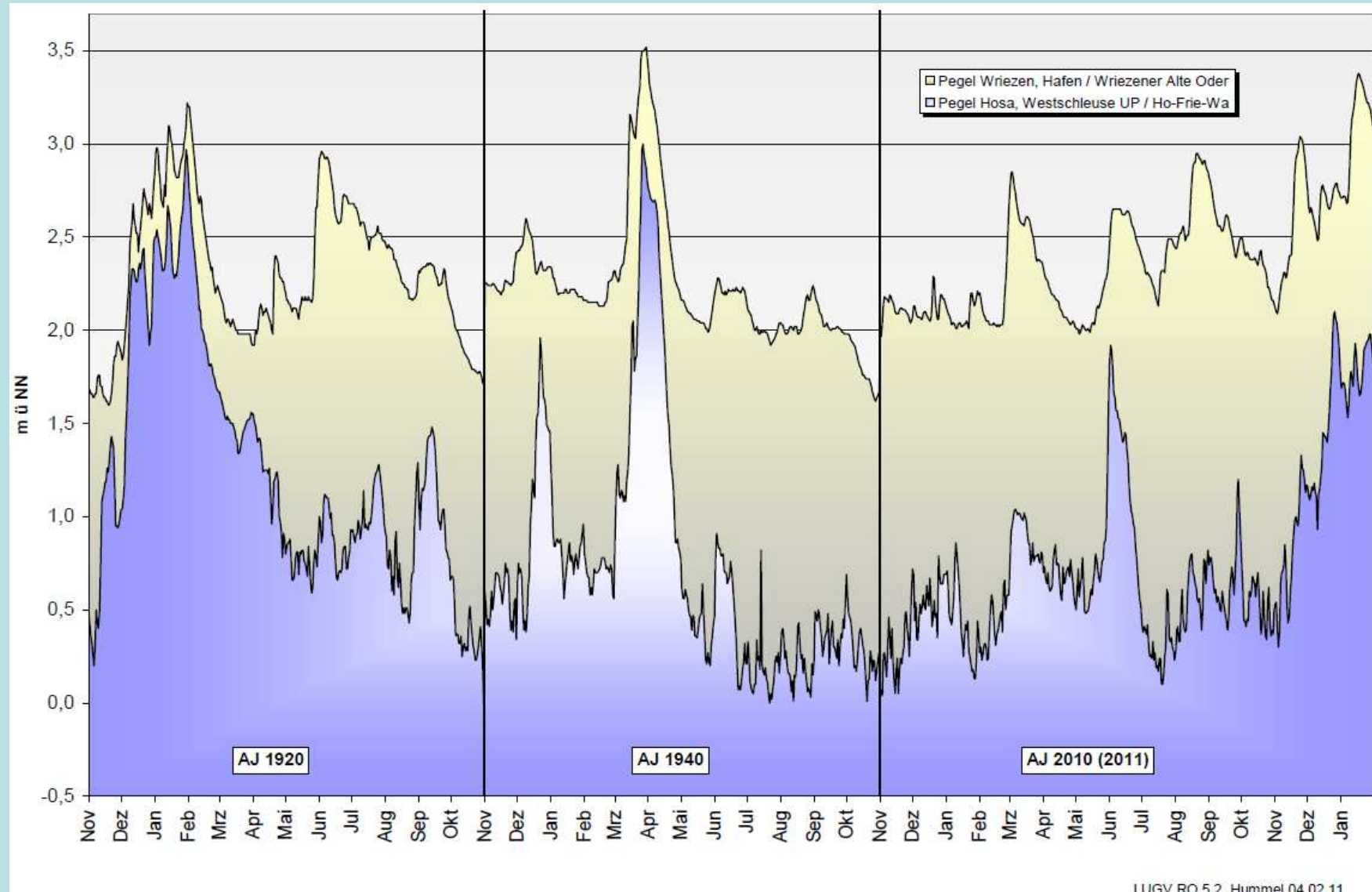
(Vergleich 2010 zu anderen HW-Jahren)

Mittleres Jahr: 506 m³/s (Reihe 1941-96)



Datenquelle WSV; Jahr 2010: eigene Schätzung

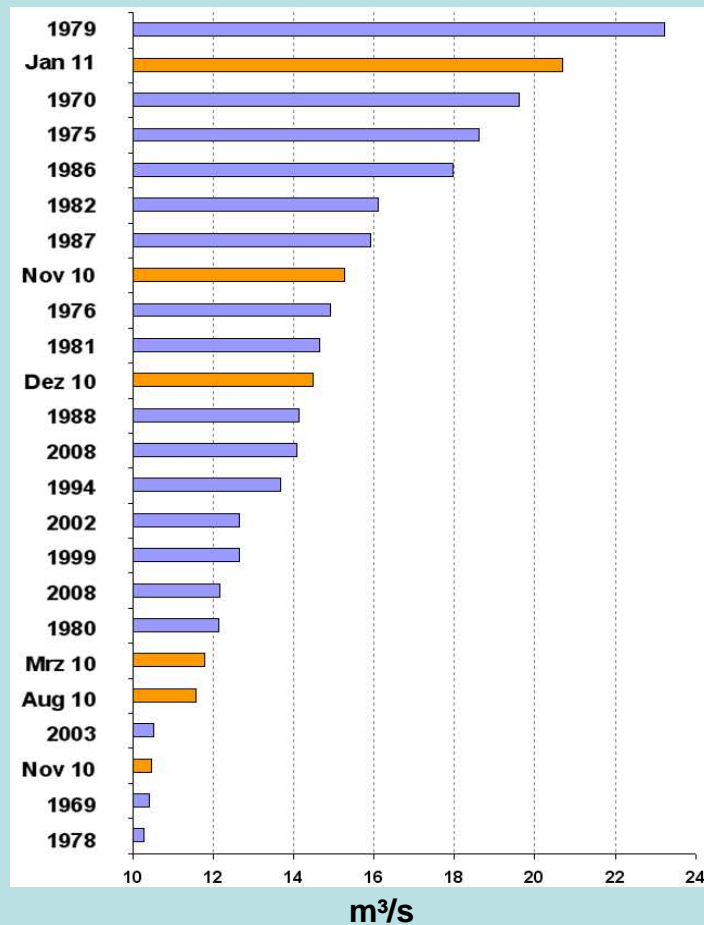
Einfluss Oderrückstau auf Pegel Wriezen



LUGV RO 5.2, Hummel 04.02.11

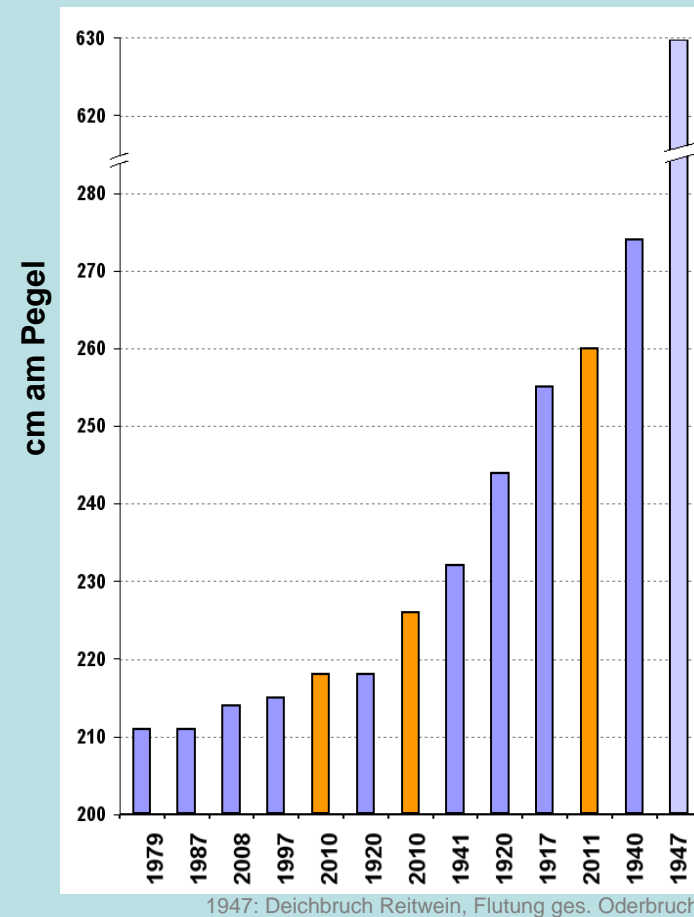
Einordnung Hochwassersituation 2010/11 (Wriezen Hafen)

Extremdurchflüsse



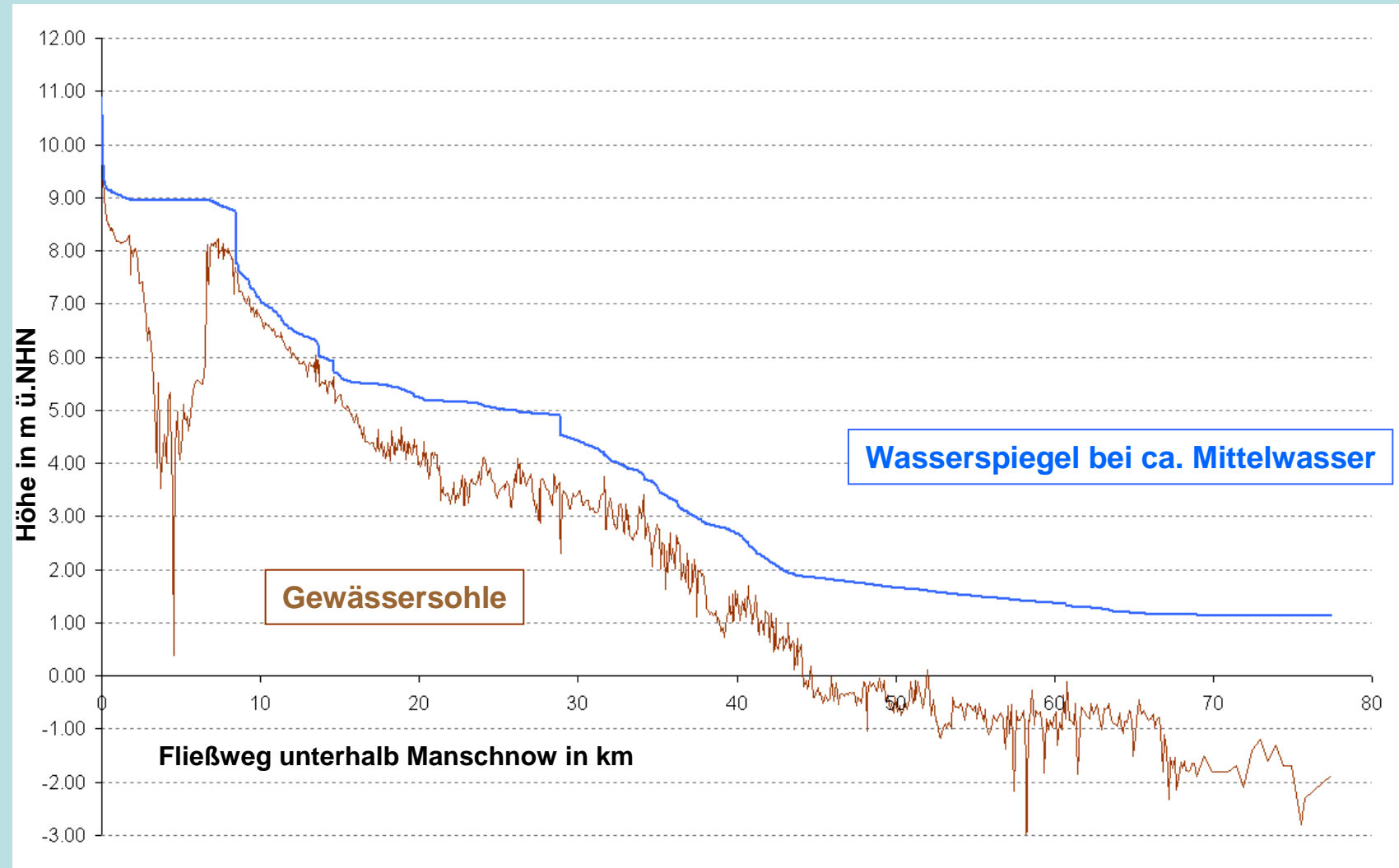
Datenquelle: LUGV, RO6 nach RO5.2 (2010 und 2011 vorläufige Werte)

Extremwasserstände

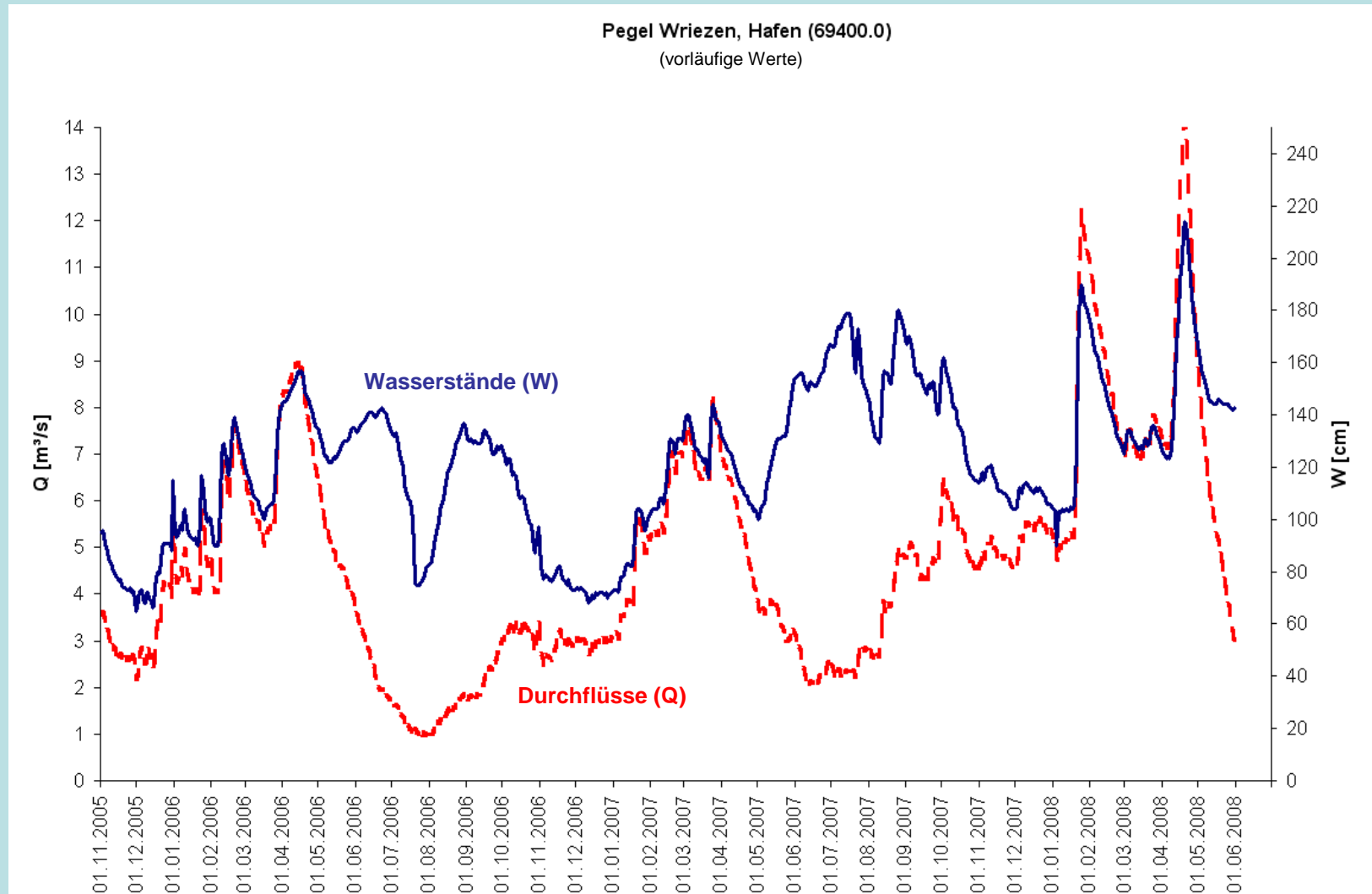


Datenquelle: LUGV, RO6 nach RO5.2 (2010 und 2011 vorläufige Werte)

Gefälleverhältnisse Alte Oder zwischen Manschnow und Hohensaaten



Problem Kraut



Datenquelle: LUGV, RO5.2

Problem Hindernisse



Foto: LUGV, Fröhlich

Problem Bodenverhältnisse



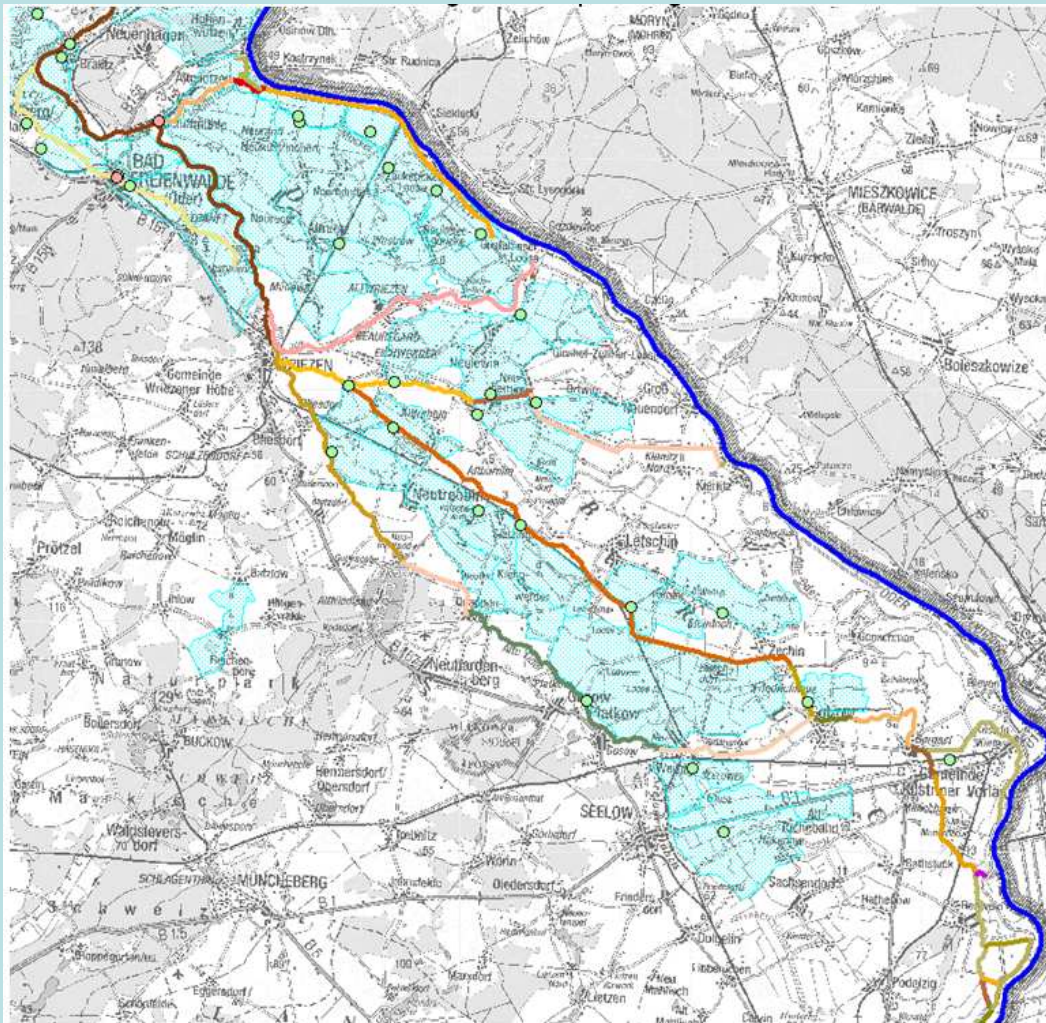
Foto: LUGV, Fröhlich

Problem Bodenverhältnisse



Foto: LUGV, Fröhlich

Sonderprogramm



Übersicht Gewässer 1. Ordnung und Schöpfwerke im Oderbruch



Gewässer 1. Ordnung

Darunter:

- Förster See
- Schmaler Strom
- Schleusengraben
- Gusower Alte Oder
- Quapendorfer Kanal
- Friedländer Strom
- Wriezener Alte Oder
- Richtgraben
- Letschiner Hauptgraben
- Kruschkegraben
- Neubarnimer Stadtgraben
- Volzine
- Güstebieser Alte Oder
- Stille Oder
- Parallelgraben
- Freienwalder Landgraben

Schöpfwerke
I. und II. Ordnung

Schöpfwerksgebiete

Sonderprogramm (Abschnitte)



Übersicht der Maßnahmeabschnitte Sonderprogramm

x	Abgeschlossen
x	In Arbeit
x	In Vorbereitung

- 1 Norkgraben
- 2 Förstersee
- 3 Schmäler Strom
- 4.1 Schleusengraben (1. BA)
- 4.2 Schleusengraben (2. BA)
- 5 Gusower Alte Oder
- 6.1 Quappendorfer Kanal (1. BA)
- 6.2 Quappendorfer Kanal (2. BA)
- 7.1 Friedländer Strom (1. BA)
- 7.2 Friedländer Strom (2. BA)
- 7.3 Friedländer Strom (3. BA)
- 8.1 Letschiner Hauptgraben (1. BA)
- 8.2 Letschiner Hauptgraben (2. BA)
- 9 Parmese/Kruschkegraben
- 10.1 Stille Oder und Neutornower See
- 10.2 Krautlagerplatz Stille Oder
- 11 Freienwalder Landgraben
- 12 Volzine
- 13 Neubarnimer Stadtgraben

WAO Wriezener Alte Oder

(Stand: Mai 2011)